

LES TERRASSES DE LA DORADE

DUMBEA SUR MER

N°: **A0002** Copro. N°: Niveau: **0**

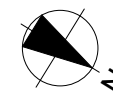
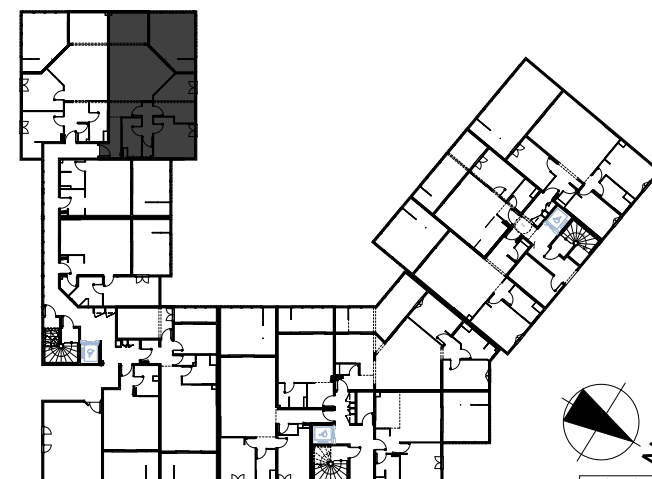
APPARTEMENT T3

. Entrée	4,65
. Séjour/Cuisine	34,89
. Chambre 1	11,66
. Chambre 2	12,43
. Bains	5,52
. Wc	1,59
. Dégagement	2,68

Total Habitable 73,42 m²

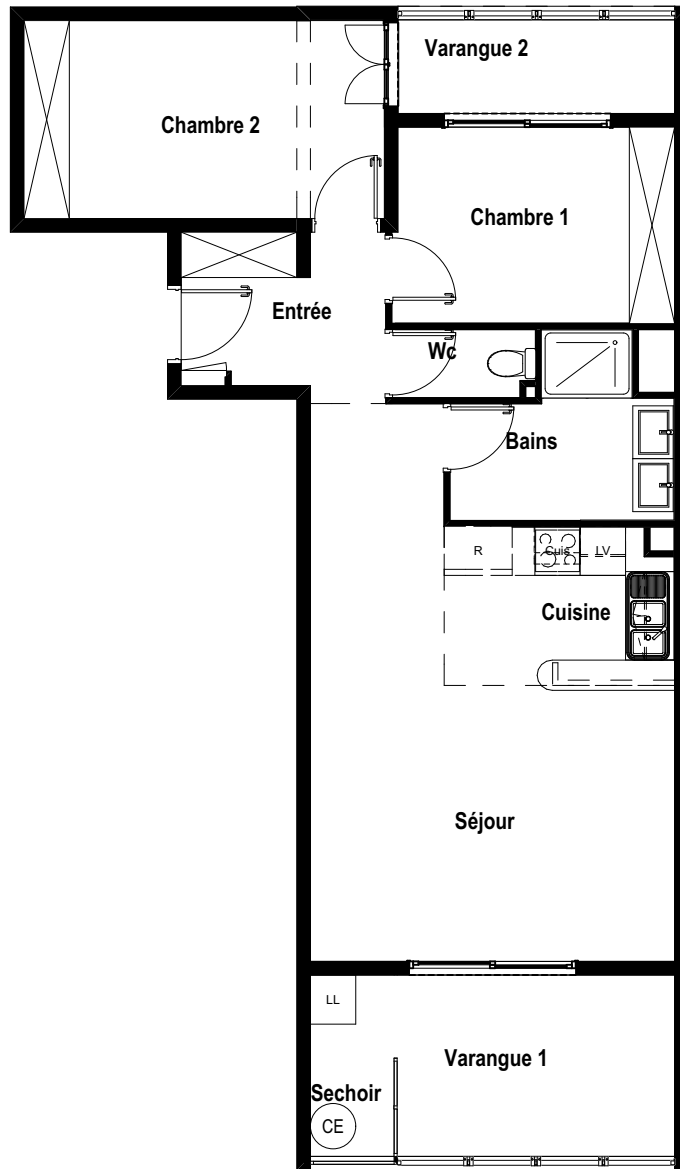
. Sechoir	2,00
. Varangue	15,38

Total Utile 90,80 m²



02/07/2015

Le présent document exprime la figure et les dispositions générales de l'appartement. Des modifications ou des aménagements de détails, nécessités pour des raisons techniques ou administratives, pourront être apportées aux plans tant en ce qui concerne les dimensions libres que l'équipement. Les retombées, soffites, faux-plafond et canalisation... ne sont pas figurés. Ce document est conforme à la loi Carrez.



LES TERRASSES DE LA DORADE

DUMBEA SUR MER

N°: **A0005** Copro. N°: Niveau: **0**

APPARTEMENT T3

. Entrée	5,51
. Séjour	24,21
. Cuisine	6,26
. Chambre 1	9,62
. Chambre 2	12,51
. Bains	5,85
. Wc	1,69

Total Habitable 65,65 m²

. Secchoir	2,66
. Varangue 1	8,81
. Varangue 2	4,54

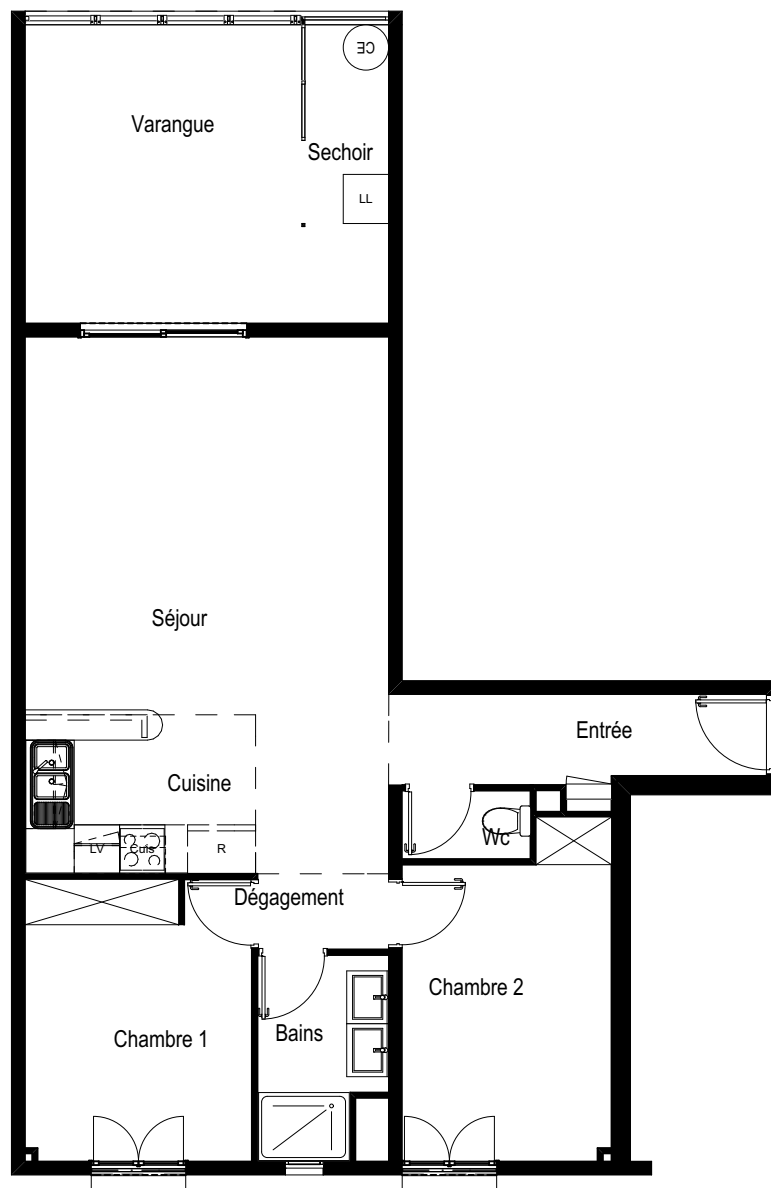
16,01 m²

Total Utile 81,66 m²



Le présent document exprime la figure et les dispositions générales de l'appartement. Des modifications ou des aménagements de détails, nécessités pour des raisons techniques ou administratives, pourront être apportées aux plans tant en ce qui concerne les dimensions libres que l'équipement. Les retombées, soffites, faux-plafond et canalisation... ne sont pas figurés. Ce document est conforme à la loi Carrez.

02/07/2015



LES TERRASSES DE LA DORADE

DUMBEA SUR MER

N°: **B0021** Copro. N°: Niveau: **2**

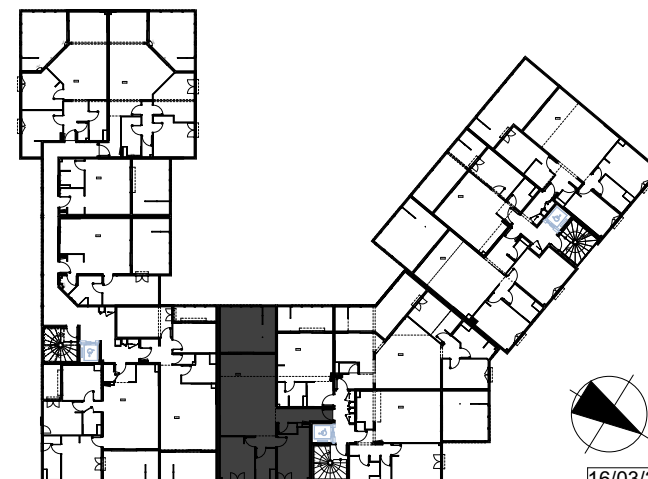
APPARTEMENT T3

. Entrée	5,85
. Séjour	27,76
. Cuisine	6,42
. Chambre 1	11,15
. Chambre 2	11,50
. Bains	4,27
. Wc	1,54
. Dégagement	1,74

Total Habitable 70,23 m²

. Sechoir	2,91
. Varangue	15,93
Total	18,84 m²

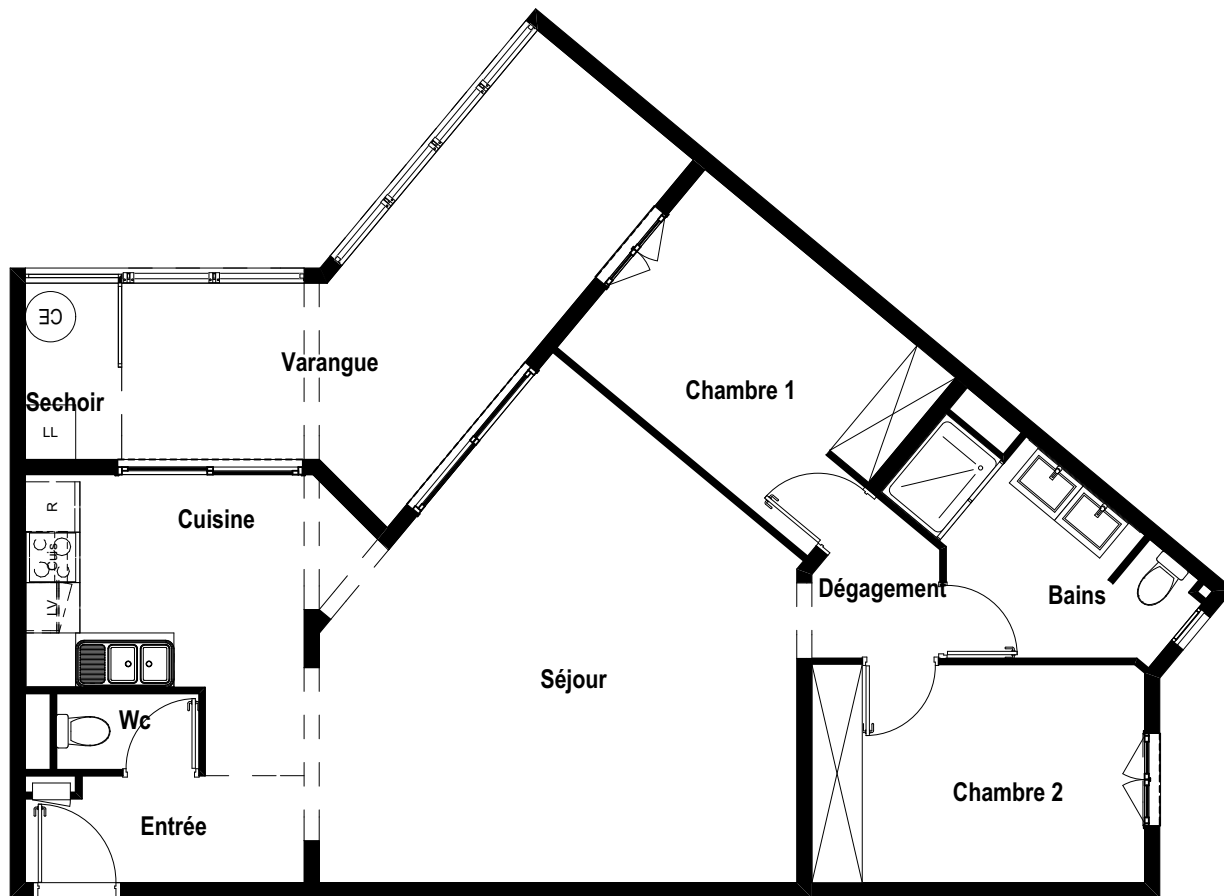
Total Utile 89,07 m²



Le présent document exprime la figure et les dispositions générales de l'appartement. Des modifications ou des aménagements de détails, nécessités pour des raisons techniques ou administratives, pourront être apportées aux plans tant en ce qui concerne les dimensions libres que l'équipement. Les retombées, soffites, faux-plafond et canalisation... ne sont pas figurés. Ce document est conforme à la loi Carrez.



16/03/2016



LES TERRASSES DE LA DORADE

DUMBEA SUR MER

N°: **B0003** Copro. N°: Niveau: **0**

APPARTEMENT T3

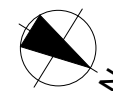
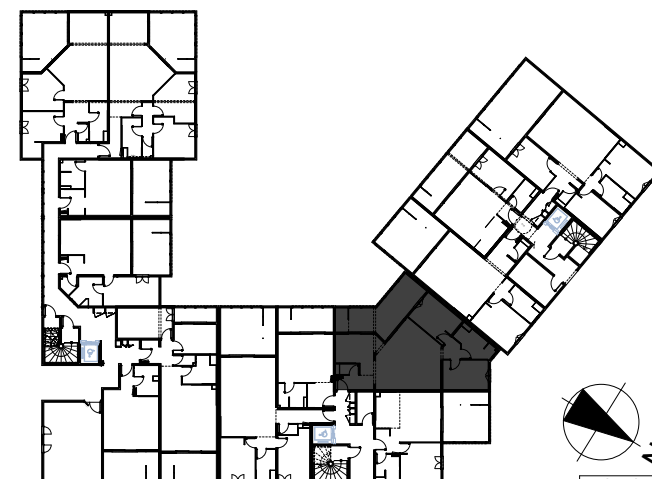
. Entrée	4,05
. Séjour	27,77
. Cuisine	10,48
. Chambre 1	10,68
. Chambre 2	10,30
. Bains	6,56
. Wc	1,55
. Dégagement	2,35

Total Habitable 73,74 m²

. Sechoir	2,33
. Varangue	17,54

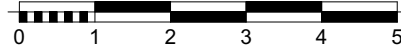
19,87 m²

Total Utile 93,61 m²



02/07/2015

Le présent document exprime la figure et les dispositions générales de l'appartement. Des modifications ou des aménagements de détails, nécessités pour des raisons techniques ou administratives, pourront être apportées aux plans tant en ce qui concerne les dimensions libres que l'équipement. Les retombées, soffites, faux-plafond et canalisation... ne sont pas figurés. Ce document est conforme à la loi Carrez.



LES TERRASSES DE LA DORADE

DUMBEA SUR MER

N°: **C0011** Copro. N°: Niveau: **1**

APPARTEMENT T3

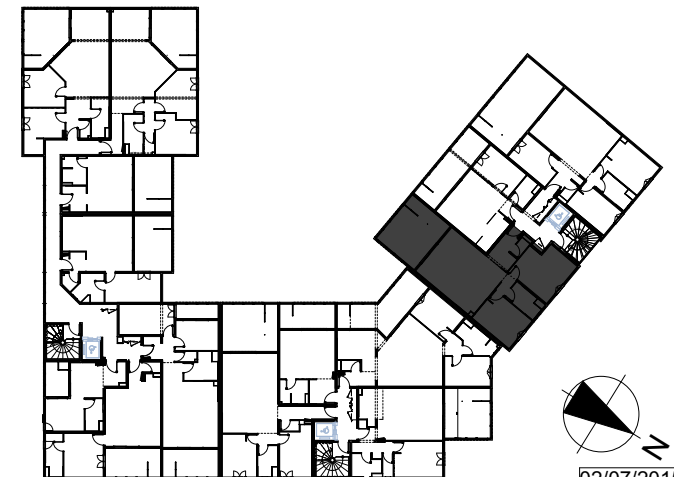
. Entrée	5,44
. Séjour	24,75
. Cuisine	6,26
. Chambre 1	13,22
. Chambre 2	16,64
. Bains	5,08
. Wc	1,54
. Dégagement	1,64

Total Habitable 74,57 m²

. Sechoir	2,89
. Varangue	18,06

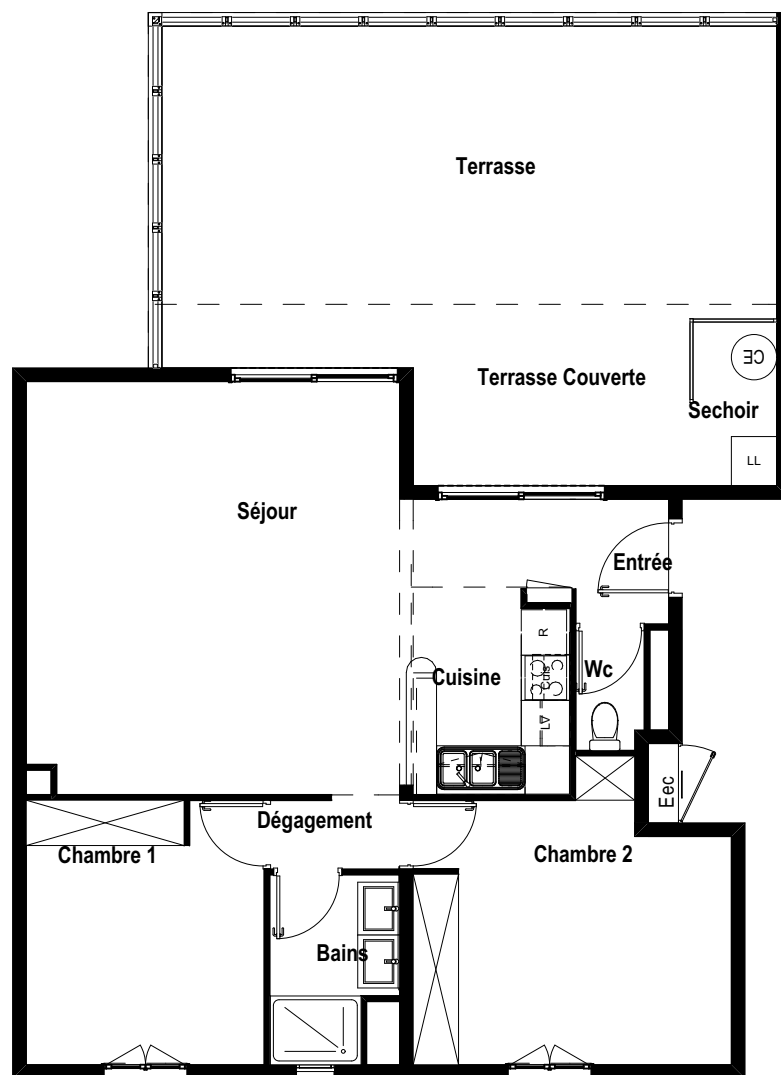
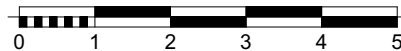
20,95 m²

Total Utile 95,52 m²



02/07/2015

Le présent document exprime la figure et les dispositions générales de l'appartement. Des modifications ou des aménagements de détails, nécessités pour des raisons techniques ou administratives, pourront être apportées aux plans tant en ce qui concerne les dimensions libres que l'équipement. Les retombées, soffites, faux-plafond et canalisation... ne sont pas figurés. Ce document est conforme à la loi Carrez.



LES TERRASSES DE LA DORADE

DUMBEA SUR MER

N°: **C0031** Copro. N°: Niveau: **3**

APPARTEMENT T3

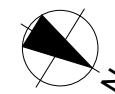
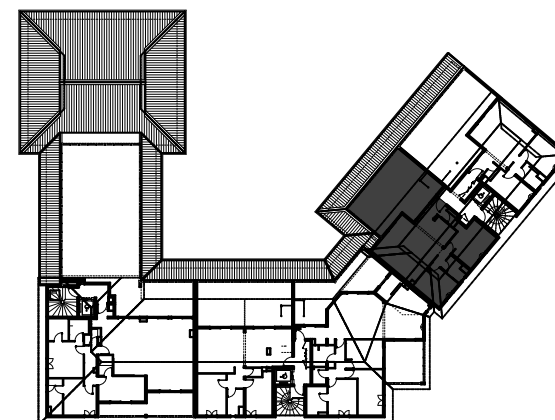
. Entrée	2,03
. Séjour	29,89
. Cuisine	5,62
. Chambre 1	10,99
. Chambre 2	14,54
. Bains	3,86
. Wc	1,42
. Dégageant	1,64

Total Habitable 69,99 m²

. Sechoir	2,40
. Terrasse	29,95
. Terrasse Couverte	11,81

44,16 m²

Total Utile 114,15 m²



02/07/2015

Le présent document exprime la figure et les dispositions générales de l'appartement. Des modifications ou des aménagements de détails, nécessités pour des raisons techniques ou administratives, pourront être apportées aux plans tant en ce qui concerne les dimensions libres que l'équipement. Les retombées, soffites, faux-plafond et canalisation... ne sont pas figurés. Ce document est conforme à la loi Carrez.