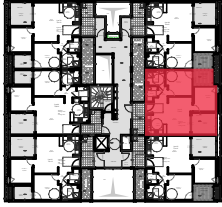


Résidence Louis & Augustina

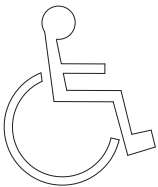
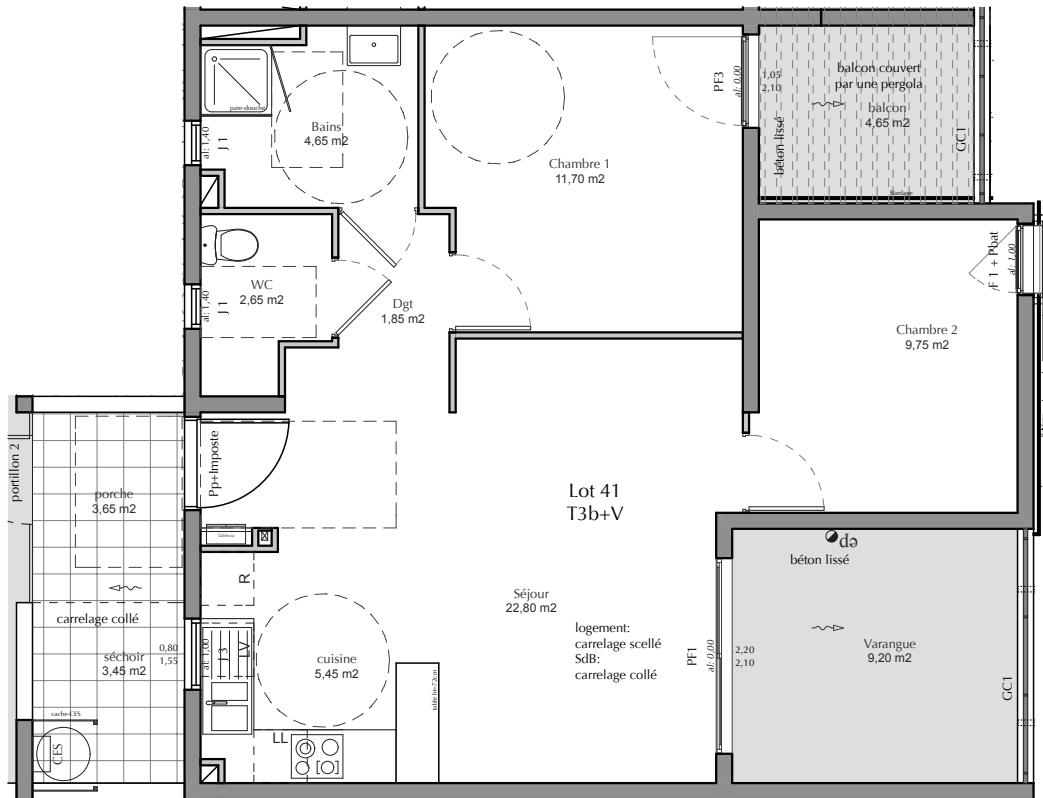
11 Impasse de la Vanille
- Commune de Saint Denis -
Opération de 47 Logements pour étudiants



Nord



Niveau R+4



Surfaces Habitables

Entrée / Dgt.	Séjour	Cuisine	Chambre 1	Chambre 2	Salle de bains	Bains / WC	WC	Séchoir
1,85	22,80	5,45	11,70	9,75	4,65		2,65	3,45

Surfaces Annexes 1

Varangue	Porche	Balcon
9,20	3,65	4,65

S. A. 2

Terrasse

S. A. 3

Jardin privatif

TOTAL

62,30 m²

17,50 m²

Niveau
R+4

**Type T3 + V
B**

LOGEMENT N° 41

11 Impasse de la Vanille
- Commune de Saint Denis -



Résidence Louis & Augustina

établi en novembre 2014

échelle 1/100 ème

Le présent document exprime la figure et les dispositions générales de l'appartement. Des variations peuvent intervenir en fonction des nécessités techniques de la réalisation, tant en ce qui concerne les dimensions libres que l'équipement. Les retombées, soffites, faux plafonds, canalisations ne sont pas figurés. Ce document est conforme à la loi Carrez.