

Résidence

# BOIS DE SENTEUR / Sainte-Clotilde

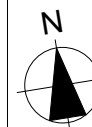
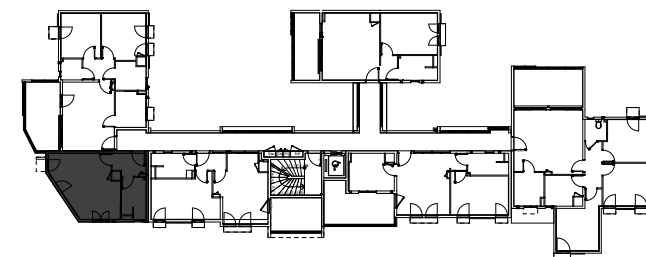
Île de la Réunion

Avenue Georges Brassens - 97490 Sainte Clotilde

N°:  Copro. N°: **08** Niveau: **1**

## APPARTEMENT T1

Sejour	20,25 m <sup>2</sup>
Douches	5,13 m <sup>2</sup>
Degagement	3,74 m <sup>2</sup>
<b>Total Habitable</b>	<b>29,12 m<sup>2</sup></b>
<b>Total Utile</b>	<b>29,12 m<sup>2</sup></b>



Le présent document exprime la figure et les dispositions générales de l'appartement. Des modifications ou des aménagements de détails, nécessités pour des raisons techniques ou administratives, pourront être apportées aux plans tant en ce qui concerne les dimensions libres que l'équipement. Les retombées, soffites, faux-plafond et canalisation... ne sont pas figurés. Ce document est conforme à la loi Carrez.