

Résidence
ANEMONE / Saint-Denis
 Île de la Réunion

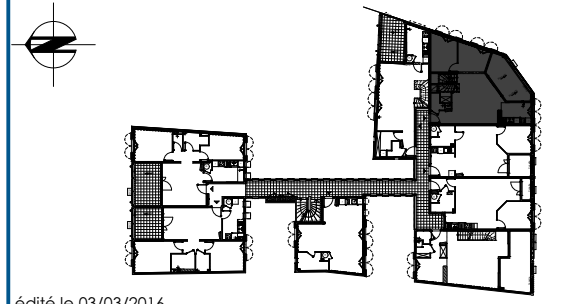
Rue Ruisseaux des Noirs - SAINT DENIS



06 Niveau R+1 T6

. Entrée	2,77
. Séjour	32,00
. Cuisine	7,28
. Bureau	9,69
. Chambre 1	11,94
. Chambre 2	11,45
. Chambre 3	16,07
. Dressing	4,37
. Bains 1	6,37
. Bains 2	4,99
. Dressing	2,60
. Wc	1,91
. Dégagement	3,33
Total Habitable	114,77 m²
. Varangue	11,41
Total Utile	126,18 m²

PLAN DE REPÉRAGE



Le présent plan est établi sur la base du dossier permis de construire et pourra subir des adaptations dimensionnelles, techniques ou d'organisation, afin de répondre aux contraintes induites par les études détaillées d'exécution. Les soffites et faux-plafonds n'apparaissent pas sur ce plan.