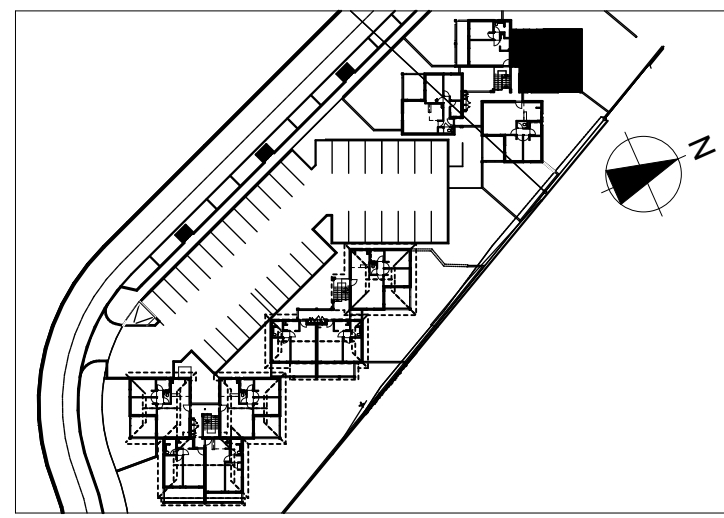


Yahoué Pont des Français angle RP11 et rue Astrolable 98809 - MONT DORE

logt N°: C4012	Copro. N°: 327	Bâtiment: C
Résidence Aloé		Niveau: 1

APPARTEMENT T4	
Sejour	22,90 m ²
Cuisine	5,12 m ²
Chambre 1	10,35 m ²
Chambre 2	11,19 m ²
Chambre 3	10,42 m ²
Bains	4,27 m ²
Douches	1,90 m ²
WC	1,09 m ²
Dégagement	8,18 m ²
Total Habitable	75,42 m²
Terrasse	10,76 m ²
Total Utile	86,18 m²



Ce logement dispose d'un jardin à jouissance exclusive et particulière d'une surface d'environ 82 m²

Le présent document exprime la figure et les dispositions générales de l'appartement. Des modifications ou des aménagements de détails, nécessités pour des raisons techniques ou administratives, pourront être apportées aux plans tant en ce qui concerne les dimensions libres que l'équipement. Les retombées, soffites, faux-plafond et canalisation... ne sont pas figurés. Ce document est conforme à la loi Carrez.